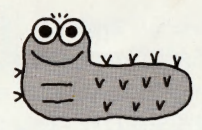


4. プーヤンの森をのぞいてみよう。

1、3、5……の奇数面は、大きな木の下での戦いです。木の上から風船でおりてくるオオカミをやっつけてください。オオカミを下におろすとママのじやまをします。

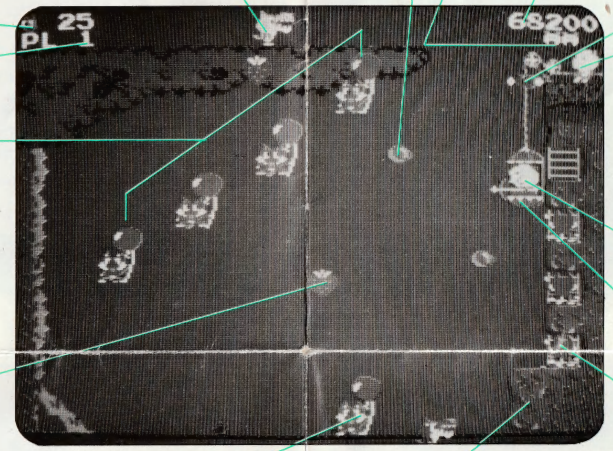


残りのオオカミの数

プレイヤー

ボスオオカミ (ピンク)

3面以降の奇数面では、上からフルーツを落としてきます。また、風船につかまっているボスオオカミは、矢を8発射つが、肉を投げなければやっつけることはできません。

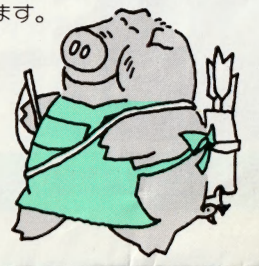


残りのママの数

得点

プーヤン

プーヤンのお兄さん。ゴンドラをひっぱってママを助けます。



ママ

プーヤンを助けるために、矢を射つたり肉を投げてオオカミをやっつけます。

ゴンドラ

プーヤンに引っぱられて、上下に移動します。オオカミの投げる石をはねかえすことができます。

登ってくるオオカミ

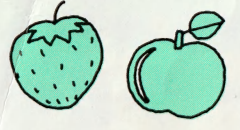
オオカミが下におりると、ここに登ってきてママにかみつこうとします。

編隊オオカミ

何匹かで編隊を組んで出てくるオオカミです。タイミングよく肉を投げれば、一発でやっつけることもできます。得点はオオカミと同じです。

フルーツ

3面以降の奇数面でボスオオカミが落とします。矢で射つてください。いちご(100点)、りんご(200点)など、いろいろなフルーツがあります。

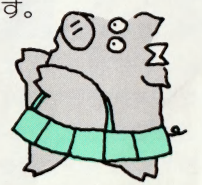


オオカミ (茶色)

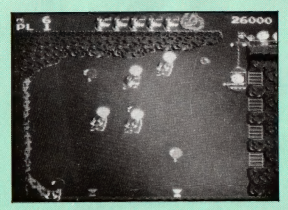
奇数面では風船につかまって、上からおりてきます。ママにむかって石を投げてくるので注意してください。(矢で落とすと200点、肉で落とすと400点、肉で複数落とすと400、800、2000……と増えます。また、オオカミを落としたあとの風船を割ると、200点になります)

プーヤン

オオカミにつかまって、この岩のカゲに隠されています。ママがオオカミを全員やっつけてくれると、外に出ることが出来ます。

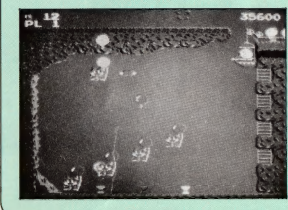


岩場ではオオカミが上に登らないように……



2・4・6……の偶数面は、岩場での戦いです。こんどはオオカミが下から登ってくるので、同じようにやっつけてください。オオカミが上に登ると大きな岩を押して、ゴンドラの上に落とそうとします。

ボーナス画面は……



偶数面をクリアすると、ボーナス画面が始まります。最初のボーナス画面は、偶数面と同じ面なので、肉を使ってオオカミをどんどんやっつけてください。2度目のボーナス画面は、木の上からボスオオカミがフルーツをたくさん落としてくるので、できるだけたくさんのフルーツを矢で射つてください。

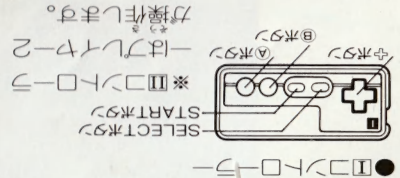
1. 精密機械ですので、極端な温度条件での使用や保管および強いショックを避けてください。また絶対に分解しないでください。
2. 端子部に手を触れたり、水にぬらすなど汚さないでください。故障の原因となります。
3. シンナー・ペンシン・アルコール等の揮発油で洗わないでください。
4. フレシ画面から、できるだけ離れてゲームをしてください。
5. 長時間ゲームをする時は、健康のため、約2時間ごとに10～15分の小休をしてください。

使用上の注意

このたびは、パソコンのファミリーコンピュータ・シリーズ「アークス」ファミリーコンピュータをお買いあげいただきまして、誠にありがとうございます。

と、前の状態からスタートします。
ゲームスタートします。もう一度押すとゲームがスタートします。

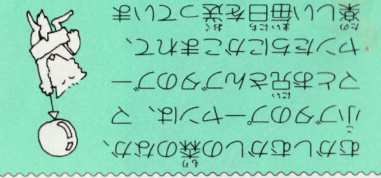
- スタートボタン
1人用または2人用を選びます。
- SELECTボタン
肉を投げる事ができます。
- スタート・ストップボタン
どちらのボタンでも、矢を射つたり動かさせます。
- スタートボタン
アークスに乗ったゴブリンを、上下に移動させます。



1. コントローラの操作方法



アークスに乗ったゴブリンは、アークスの乗るアークスに引かれて勝手に動きます。アークスの乗るアークスに引かれて勝手に動きます。アークスの乗るアークスに引かれて勝手に動きます。



2. アークスの操作方法

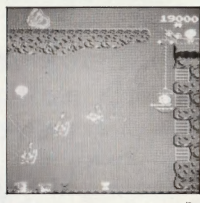
アークスが風船にぶつかると、上下に移動させ、アークスをやっつけてください。



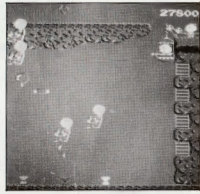
3. ゲームのなかでキミがやること

5. ウラワザがいっぱい

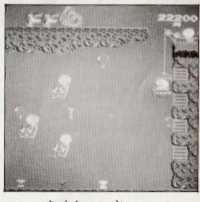
(ウラワザその1)
偶数面のオオカミは、矢を3発射たなければやっつけられない。でも、1発射つたびに上昇スピードが遅くなるので、これを利用すればオオカミのスピードを調節することができるぞ。うまく調節すれば、肉1コでやっつけられるオオカミの数を増やすことができるのだ。



(ウラワザその2)
ママの投げた肉は風船に当たると、はねかえってくる。これをうまく利用できれば、やつぱり1コの肉でやっつけられるオオカミの数を増やすことができるぞ。



(ウラワザその3)
オオカミに向けて矢を射つと、タテを出してよけようとする。でも、このタテに当たってはねかえされた矢は、真下に落ちていくので、これをうまく利用すれば下の方にあるオオカミをやっつけられるぞ。

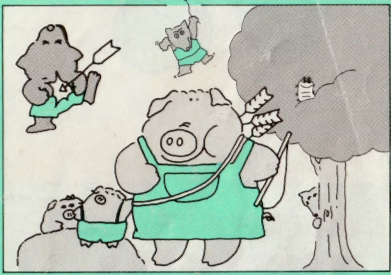


このほか、キミのくふうしだいで、いろいろなワザを発見できるはずだ。また、この説明書には載っていないキャラクターやボーナスもたくさん隠れているので、自分でさがしてみよう。もちろんこれらはキミ自身がさがすものだから、その内容について、ハドソンでは一切答えられないからね。
※ときどき画面が見えにくくなる場合がありますが、ゲーム進行上の影響はありません。

HUDSON GROUP
HUDSON SOFT[®]

●ハドソン札幌 〒062 札幌市豊平区平岸3条5丁目4番17号
 コロナード平岸II 201 ☎011-821-1538 ●ハドソン東北 〒980
 宮城県仙台市宮町1丁目4番28号 ☎0222-23-3801 ●ハドソン
 金沢 〒920 石川県金沢市本町2丁目1番28号 ☎0762-23-
 1263 ●ハドソン東京 〒162 東京都新宿区市ヶ谷田町3丁目1番
 1号 ハドソンビル ☎03-260-4622 ●ハドソン名古屋 〒460
 名古屋市中区栄4丁目2番10号 小浅ビル6階 ☎052-261-3167
 ●ハドソン大阪 〒556 大阪府大阪市浪速区下寺2丁目3番2号
 ☎06-644-4571 ●ハドソン福岡 〒812 福岡市博多区博多駅
 東2-4-30 いわきビル内 ☎092-474-9065 ●ハドソン沖縄 〒
 901-21 沖縄県浦添市大平8-10 ☎0988-79-3361

ファミコンコンピュータ・シリーズ HFC-PO



とりあつかい せつ めい しょ 取扱説明書